

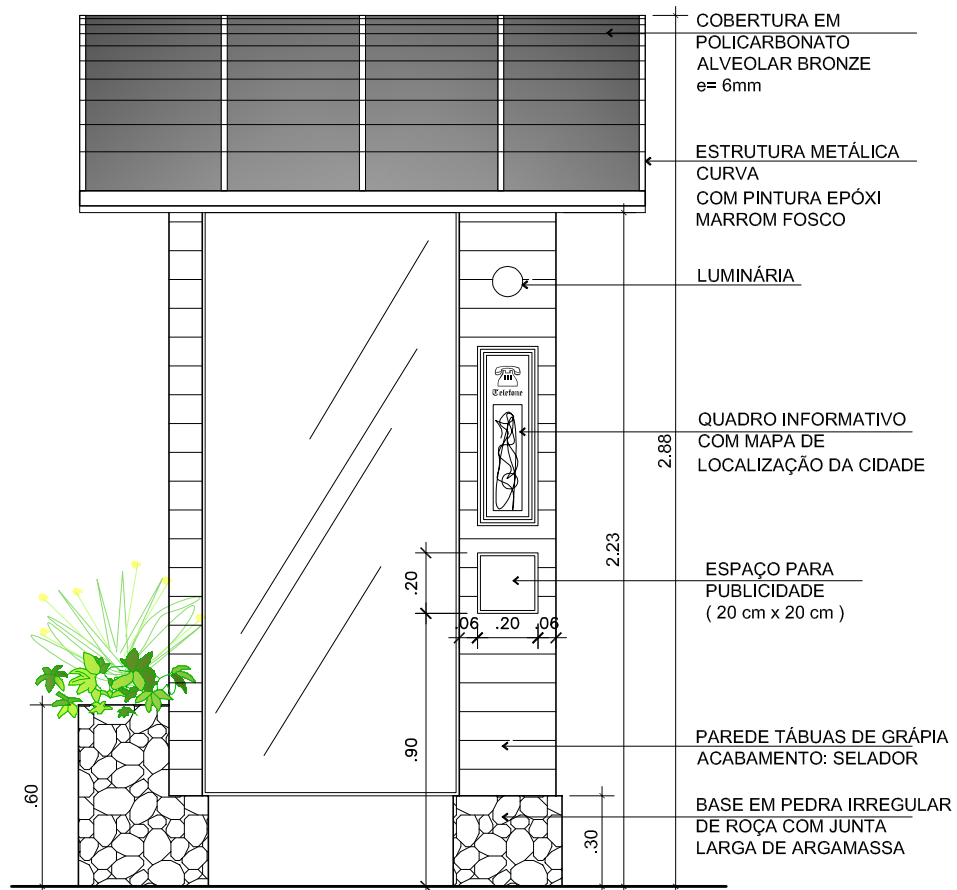


# Prefeitura Municipal de Gramado

Secretaria Municipal de Planejamento e Urbanismo

## ANEXO II - EQUIPAMENTOS URBANOS ( desenho: 004 )

### CABINE TELEFÔNICA PÚBLICA



ESCALA: 1/25

Publicidade e Propaganda

E-mail: [publicidadepropaganda@gramado.rs.gov.br](mailto:publicidadepropaganda@gramado.rs.gov.br)